



SYNDAL[®]

SISTEMI DI GUIDA SYNLUB

SISTEMI DI GUIDA SYNLUB

Synlub è la soluzione ideale per una vasta gamma di applicazioni, garantisce la massima affidabilità anche nelle applicazioni con alti carichi. Synlub è un materiale di scorrimento, multistrato autolubrificante, composto da uno strato sintetizzato ed una base di supporto in acciaio.



Le bussole Synlub garantiscono, ad un costo molto contenuto, la massima affidabilità anche nelle applicazioni con alti carichi. Synlub è un materiale di scorrimento, multistrato, autolubrificante, composto da uno strato sinterizzato (nel quale del lubrificante solido e dell'olio sono finemente ed uniformemente distribuiti) ed una base di supporto in acciaio. Synlub è la soluzione ideale per una vasta gamma di applicazioni per la sua capacità di sopportare carichi elevati, alte velocità di scorrimento, unitamente ad un'ottima resistenza all'usura. Grazie al lubrificante solido finemente disperso, Synlub offre una resistenza all'usura notevolmente superiore rispetto alle bussole in bronzo con inserti in grafite o con riporto in bronzo.

Synlub è un manufatto a due strati, composto da una base di supporto in acciaio temprato 50 - 55 HRC e da una miscela, allo stato liquido, di una lega di rame, stagno, nickel, ferro e carbonio che viene sinterizzata, come strato lubrificante. Lo strato sinterizzato ha la superficie di scorrimento composta da una struttura dura, da una struttura porosa e da un lubrificante solido quale la grafite. Gli interspazi della struttura porosa sono riempiti con olio lubrificante. Synlub garantisce un alto grado di scorrevolezza, un'ottima resistenza all'usura, capacità di carico e massima resistenza agli agenti esterni.



Metodo del test

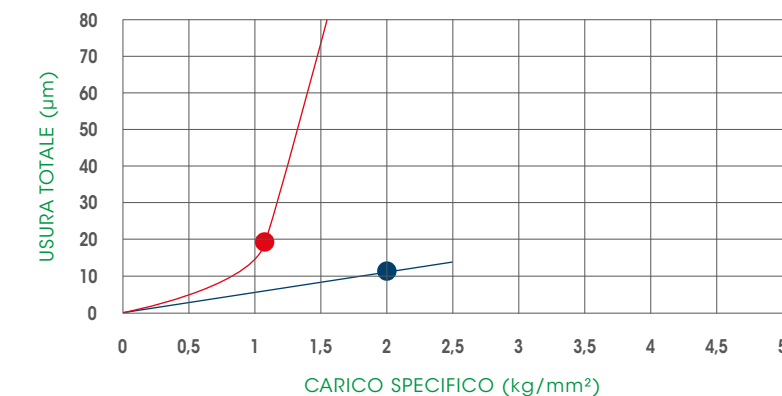
- Moto verticale alternato

Componenti testati

- Bussola in bronzo con inserti in grafite
- Colonna in acciaio temperato
- Bussola Synlub
- Colonna in acciaio temperato

Condizioni del test

- Velocità: 0,12 m/sec
- Corsa: 80 mm
- Modo operativo: modo intermittente 2 sec/ciclo
- N° cicli: 500.000 cicli
- Lubrificante: esclusivamente lubrificazione iniziale



● ● Punti di massima pressione ammissibile

BUSSOLE IN BRONZO CON INSERTI IN GRAFITE

Questi prodotti utilizzano, come base metallica, del bronzo ad alta resistenza meccanica (CAC304) e, come lubrificante, della grafite solida, inserita nello stesso. Le bussole in bronzo con inserti in grafite hanno eccellenti capacità di carico

e di resistenza all'usura ma queste caratteristiche risultano comunque inferiori a quelle del prodotto Synlub. Le bussole di scorrimento Synlub possono essere fornite secondo gli standard: ISO, VDI, FCA.

Caratteristiche		Dimensioni metriche (inglesi)	Bronzo con inserti autolubrificanti	Synlub
Pressione max P	Normale	Kgf/cm ² (psi)	50 (710)	300 (4,270)
	Impatto	Kgf/cm ² (psi)	30 (430)	50 (710)
Velocità max, V		m/min. (fpm)	15 (49)	30 (100)
Fattore PV		Kgf·m/cm ² ·min. (psi·fpm)	400 (18,700)	1,500 (70,000)
Carico di rottura (testato sec. ASTM E8)		Kgf/mm ² (psi)	> 25 (35,600)	> 41 (58,300)
Allungamento (testato sec. ASTM E8)		%	=	--, 21*
Durezza (testato sec. ASTM E10)		=	HB > 180	HRB > 40, HB > 140
Coefficiente di espansione termica		10 - 5/°C	1,0	1,1,1,1*
Pesa specifico		=	7,2	6,4,7,9*

*base in acciaio

G2.200.ST

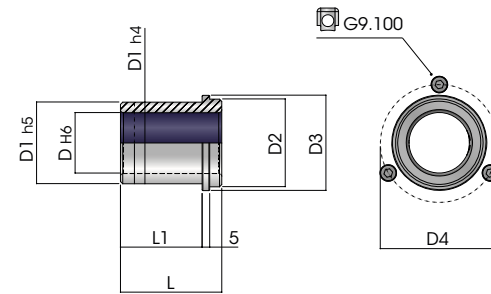
Bussola estraibile acciaio sinterizzato

TYPE A

Material: 1.7131 / SINTERED STEEL
Hardness: 50 - 55 HRC

Viti e staffe da ordinare separatamente

Esempio di ordine:
G2.200.ST[D][L][L1]

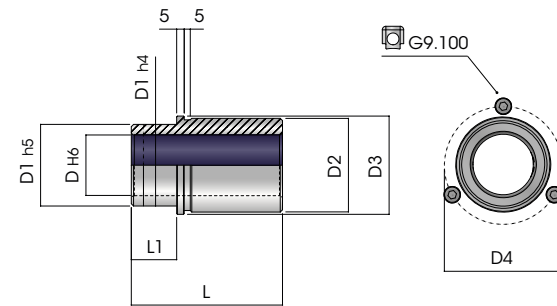


TYPE B

Material: 1.7131 / SINTERED STEEL
Hardness: 50 - 55 HRC

Viti e staffe da ordinare separatamente

Esempio di ordine:
G2.200.ST[D][L][L1]



D	TYPE	L	L1	D1	D2	D3	D4
18 / 19	A	31	18	28	29	34	42
18 / 19	B	50	18	28	29	34	42
18 / 19	A	50	37	28	29	34	42
18 / 19	B	70	18	28	29	34	42
18 / 19	B	70	27	28	29	34	42
24 / 25	A	36	23	38	39	44	52
24 / 25	B	55	23	38	39	44	52
24 / 25	A	55	42	38	39	44	52
24 / 25	B	80	23	38	39	44	52
24 / 25	B	80	32	38	39	44	52

D	TYPE	L	L1	D1	D2	D3	D4
30 / 32	A	43	30	45	48	53	63
30 / 32	B	60	26	45	48	53	63
30 / 32	A	60	47	45	48	53	63
30 / 32	B	90	26	45	48	53	63
30 / 32	B	90	37	45	48	53	63
40 / 42	A	51	38	54	58	63	73
40 / 42	B	67	30	54	58	63	73
40 / 42	A	67	54	54	58	63	73
40 / 42	B	100	30	54	58	63	73
40 / 42	B	100	47	54	58	63	73
50 / 52	A	61	48	65	74	79	89
50 / 52	B	75	35	65	74	79	89
50 / 52	A	75	62	65	74	79	89
50 / 52	B	110	35	65	74	79	89
50 / 52	B	110	57	65	74	79	89
63	A	74	61	81	87	92	102
63	B	90	48	81	87	92	102
63	A	90	77	81	87	92	102
63	B	130	48	81	87	92	102
63	B	130	67	81	87	92	102
80	A	91	78	100	106	111	121
80	B	100	48	100	106	111	121
80	B	150	48	100	106	111	121
80	B	150	77	100	106	111	121

NOTES

NOTES





SYNDAL srl

Via Cesare Battisti 2
20090 Trezzano sul Naviglio
Milano / Italy

T +39 02 4842051

info@syndal.it
syndal.it